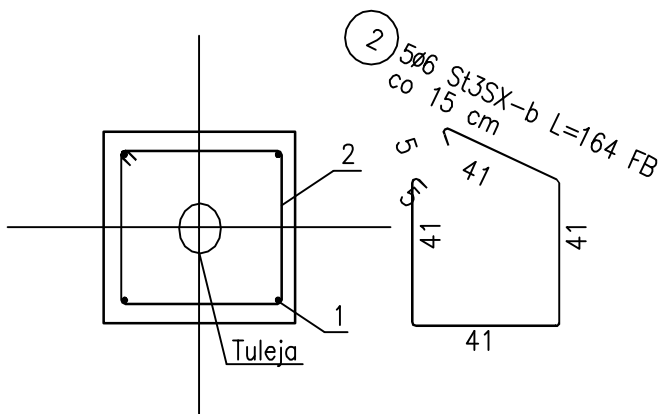
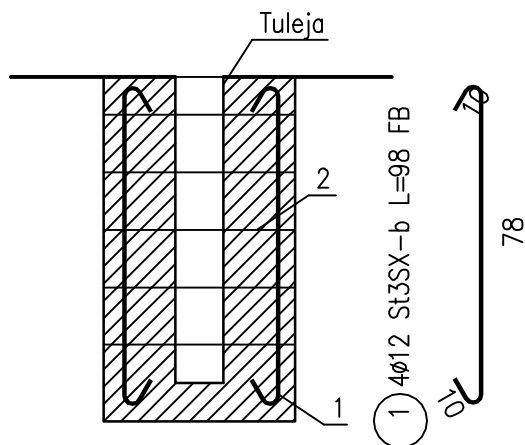
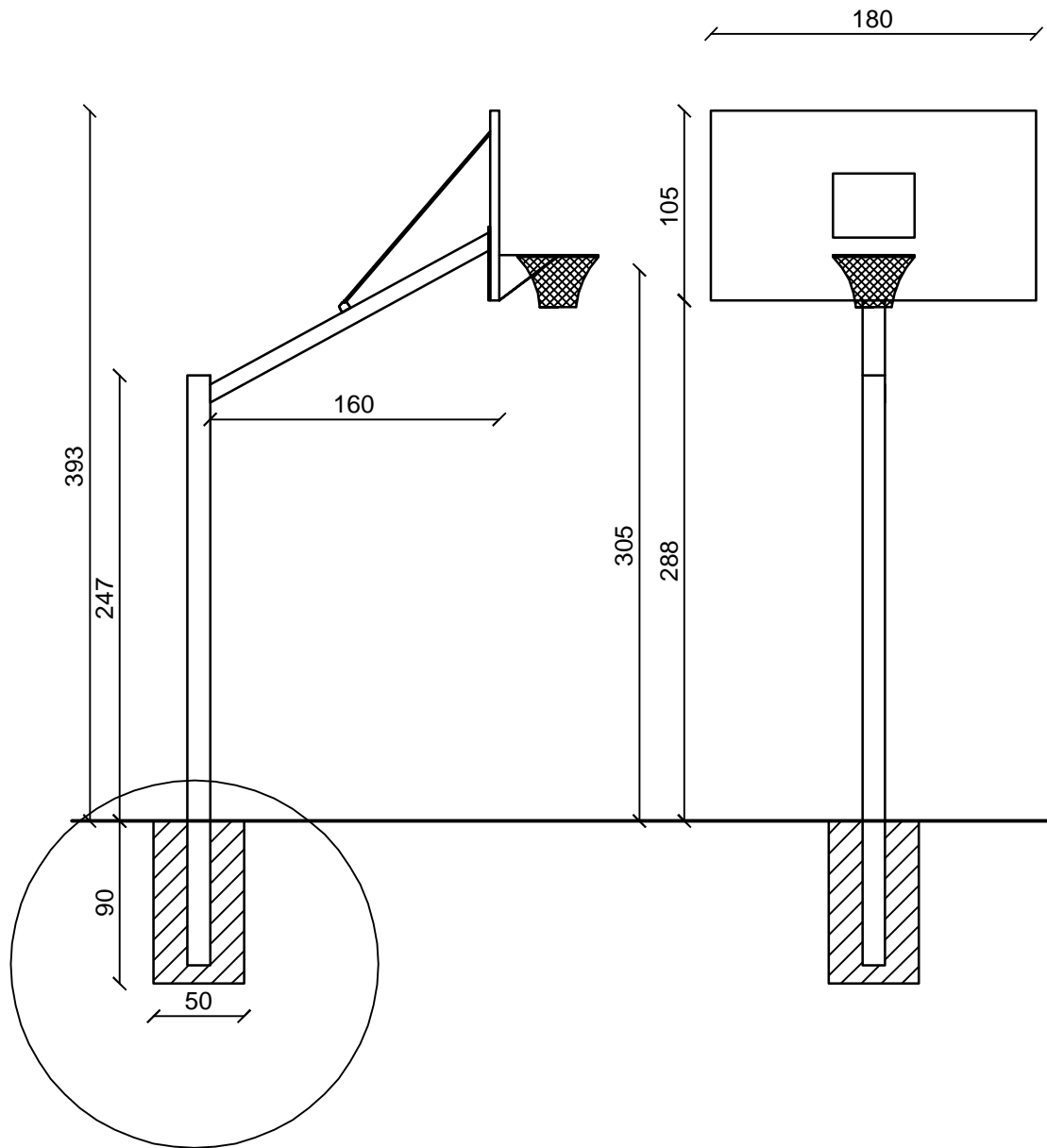


# Słupy montażowe do tablic gry w koszykówkę



## ZESTAWIENIE STALI – fund. słupów pod tablice koszykówki

POZ.	NR PRĘTA	RODZAJ STALI	DŁUGOŚĆ [cm]	LICZBA SZTUK	DŁUGOŚĆ ŁĄCZNA [m]	
					St3SX-b	
FB	1	φ12 St3SX-b	98	4	φ6	φ12
	2	φ6 St3SX-b	164	5	8.2	3.92
DŁUGOŚĆ RAZEM [m]					8.2	3.92
MASA JEDNOSTKOWA [kg/m]					0.222	0.888
MASA [kg]					1.82	3.48
MASA OGÓŁEM [kg]					5.3	
WYKONAĆ: x 2					9.74	

UWAGA : Wszystkie sumaryczne długości prętów podane są w osiach prętów.



Biuro Projektowe Budownictwa  
"PSBUD" mgr inż. Piotr Świrzyński

ul. Chelmińska 115/20, 86-300 Gniezno  
tel. kom. 607-820-777, tel./fax. (56) 643 85 60  
e-mail: psbud@interia.pl

STADIUM	PROJEKT BUDOWLANO-WYKONAWCZY	BRANŻA	BUDOWLANA
INWESTYCJA	Budowa boiska wielofunkcyjnego w miejscowości Bobrowice, gm. Sławno dz. nr 67 obr. 1, 76-100 Bobrowice		
TYTUŁ RYSUNKU	Słupy montażowe do tablic gry w koszykówkę		
PROJEKTANT	imię i nazwisko mgr inż. Piotr Świrzyński upr. nr KUP/0130/PWOK09	NR UPRAWNIENI	PODPIS
PROJEKTANT	mgr inż. arch. Tadeusz Krepski upr. nr BP-RN-V/22/TOB4		SKALA
ASYSTENT	tech. bud. Sebastian Brochocki		DATA 30.10.201
			NR RYSUNK 11